



### Indice des prix à la consommation des ménages Juin 2018 : baisse des prix de 0,2 %

En juin 2018, les prix des biens et services à la consommation des ménages ont diminué de 0,2 % en moyenne à Mayotte, du fait de la baisse des prix des produits manufacturés. A contrario, le prix de l'énergie a nettement augmenté au cours de ce dernier mois. Sur les douze derniers mois, les prix augmentent de 0,4 % à Mayotte et de 2,0 % en France.

Séverine VALLADE, Insee

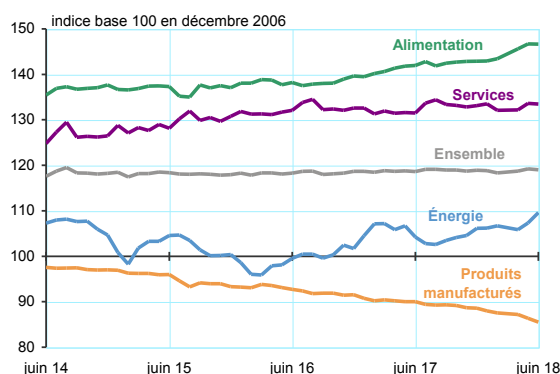
En juin 2018, les prix à la consommation des ménages diminuent de 0,2 % à Mayotte (figure 1). Cela s'explique par le recul des prix des produits manufacturés. Sur un an, les prix progressent de 0,4 % à Mayotte et de 2,0 % en France (hors Mayotte, figure 2).

En juin, les prix des **produits manufacturés** poursuivent leur recul (- 1,0 %), principalement du fait de la baisse des prix de l'habillement et chaussures (- 1,8 %) et des véhicules (- 1,1 %). Sur un an, les prix des produits manufacturés reculent de 5,0 % à Mayotte et de 0,2 % en France. (figure 3).

Les prix de l'**énergie** augmentent de 2,1 % en juin : les produits pétroliers et le gaz coûtent plus chers. Sur un an, les prix de l'énergie progressent de 5,2 %, mais davantage encore en France (+ 12,3 %).

#### 1 En juin, les prix baissent de 0,2 %

Indices des prix par secteur



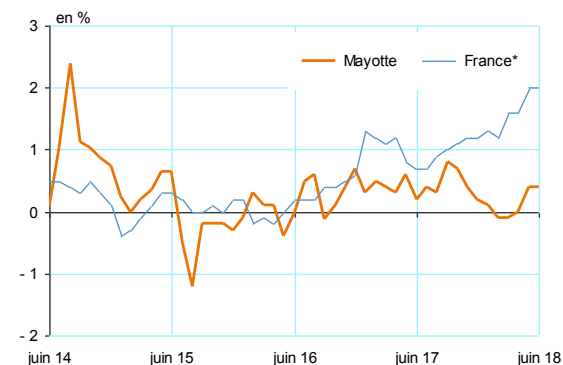
Source : Insee, Indices des prix à la consommation.

Les prix des **services** reculent légèrement en juin (- 0,1 %). La baisse des prix du transport aérien est en effet compensée par la hausse des prix de la restauration. Sur un an, les prix des services augmentent de 1,5 % à Mayotte et de 1,2 % en France.

Les prix de l'**alimentation** sont stables en juin. La poursuite de la progression des prix des produits céréaliers (+ 0,6 %) est en effet compensée par la baisse des prix des produits frais (- 0,8 %), des boissons non-alcoolisées (- 0,6 %) et des œufs et produits laitiers (- 0,2 %). Sur un an, les prix de l'alimentation progressent de 3,3 % à Mayotte et de 1,9 % en France.

Les prix du **tabac** progressent de 0,6 % en juin. Ils augmentent de 8,5 % sur un an. ■

Évolution en glissement annuel de l'indice des prix



Lecture : en juin 2018 à Mayotte, les prix progressent de 0,4 % par rapport à juin 2017. \* hors Mayotte. Source : Insee, Indices des prix à la consommation.

Regroupements	Pondération	Mayotte					France <sup>1</sup>	
		Indice pour le mois de :			Variation au cours :		Variation au cours :	
		Jun 2017	Mai 2018	Jun 2018	du dernier mois	des 12 derniers mois	du dernier mois	des 12 derniers mois
		base 100 en décembre 2006				en %	en %	
<b>ENSEMBLE</b>	<b>10 000</b>	<b>118,6</b>	<b>119,2</b>	<b>119,0</b>	<b>- 0,2</b>	<b>0,4</b>	<b>0,0</b>	<b>2,0</b>
<b>ALIMENTATION</b>	<b>2 617</b>	<b>142,0</b>	<b>146,7</b>	<b>146,7</b>	<b>0,0</b>	<b>3,3</b>	<b>- 0,2</b>	<b>1,9</b>
Produits céréaliers	437	125,5	131,1	132,0	0,6	5,1		
Produits frais	321	199,0	207,8	206,1	- 0,8	3,5		
Viandes et volailles	783	139,3	145,2	145,2	0,0	4,2		
Œufs et produits laitiers	214	123,5	126,0	125,8	- 0,2	1,8		
Poissons	260	165,1	167,7	167,7	0,0	1,5		
Boissons alcoolisées	68	114,8	115,3	115,3	0,0	0,5		
Boissons non alcoolisées	176	130,6	129,8	129,0	- 0,6	- 1,2		
Autres produits alimentaires	359	113,7	117,2	117,4	0,2	3,3		
<b>TABAC</b>	<b>115</b>	<b>247,8</b>	<b>267,2</b>	<b>268,7</b>	<b>0,6</b>	<b>8,5</b>	<b>0,0</b>	<b>16,3</b>
<b>PRODUITS MANUFACTURÉS</b>	<b>2 974</b>	<b>90,0</b>	<b>86,4</b>	<b>85,5</b>	<b>- 1,0</b>	<b>- 5,0</b>	<b>0,0</b>	<b>- 0,2</b>
Habillement et chaussures	1 022	65,5	60,4	59,3	- 1,8	- 9,4		
Meubles	143	86,2	83,1	83,0	- 0,2	- 3,8		
Appareils ménagers	80	90,2	89,2	89,2	0,0	- 1,1		
Autres articles d'équipement du ménage	265	90,7	91,5	90,9	- 0,6	0,2		
Produits d'hygiène et de santé	266	107,1	107,2	107,0	- 0,2	- 0,1		
Véhicules	808	106,7	102,7	101,6	- 1,1	- 4,8		
Papeterie, presse	67	126,0	125,3	125,6	0,3	- 0,3		
Audiovisuel, photo et informatique	161	64,3	61,7	61,7	0,0	- 4,1		
Autres produits manufacturés	161	128,7	127,6	127,0	- 0,5	- 1,3		
<b>ÉNERGIE</b>	<b>692</b>	<b>104,2</b>	<b>107,4</b>	<b>109,6</b>	<b>2,1</b>	<b>5,2</b>	<b>0,9</b>	<b>12,3</b>
<b>SERVICES</b>	<b>3 602</b>	<b>131,5</b>	<b>133,6</b>	<b>133,5</b>	<b>- 0,1</b>	<b>1,5</b>	<b>0,0</b>	<b>1,2</b>
Services liés au logement	1 063	126,6	127,2	127,2	0,0	0,5		
Transports et communications	1 082	133,9	137,4	136,3	- 0,8	1,8		
Services financiers	284	150,6	152,8	152,9	0,1	1,6		
Restauration	465	131,2	133,8	135,3	1,1	3,2		
Autres services	708	124,5	126,4	126,4	0,0	1,5		

1. La composition des postes détaillés n'est pas comparable à Mayotte et en France (hors Mayotte).

Source : Insee, Indices des prix à la consommation.

## Méthodologie

L'indice des prix permet de suivre mois par mois l'évolution des prix et donc d'apprécier les tendances inflationnistes.

Il est mesuré à Mayotte en base 100 par rapport à décembre 2006. Une valeur de 118 signifie ainsi que les prix ont augmenté de 18 % pour la catégorie concernée, entre décembre 2006 et la date de référence.

L'évolution des indices des prix à la consommation est présentée en variation mensuelle (pourcentage d'évolution des indices du mois par rapport au mois précédent) et en glissement annuel. Ce dernier correspond à la variation au cours des douze derniers mois, qui est calculée en rapportant l'indice du mois à celui du même mois l'année précédente. Ainsi par exemple, l'indice du mois de juin 2018 est rapporté à celui de juin 2017.

### Qu'est-ce que l'indice des prix à la consommation ?

L'indice des prix à la consommation est l'instrument de mesure de l'inflation. Il permet d'estimer, entre deux périodes données, la variation du niveau général des prix des biens et des services proposés aux consommateurs sur le territoire. C'est une mesure synthétique des évolutions de prix à qualité constante.

La quasi-totalité des biens et des services marchands, proposés aux consommateurs, font partie du champ de l'indice.

### L'indice des prix à Mayotte

En 2018 à Mayotte, près de 1 150 relevés de prix sont effectués chaque mois par des enquêteurs de l'Insee. Ces relevés sont effectués auprès de 130 points de vente et fournisseurs de biens et services.

Insee - Service régional de Mayotte  
Pôle d'affaires Kawéni - Z.I. Kawéni  
B.P. 1362  
97600 MAMOUZOU

Directeur de la publication :  
Aurélien Daubaire

Rédaction en chef :  
Julie Boé

ISSN : 2275-4563 (imprimée)  
ISSN : 2417-0941 (en ligne)

© Insee 2018

## Pour en savoir plus :

- Les séries longues sur le « [Tableau de bord de la conjoncture à Mayotte](#) » ;
- Ali Hadhurami B., « [Les prix augmentent de 0,4 % en 2017](#) », *Insee Flash Mayotte* n° 61, janvier 2018 ;
- « [Pour comprendre... Le pouvoir d'achat et l'indice des prix](#) », *Insee en Bref*, mai 2014 ;
- Le compte Twitter de l'Insee La Réunion-Mayotte : @InseeOI ;
- Prochaine publication : 21 août 2018.



**Insee**  
Mesurer pour comprendre